

전기공급장비

Power Supply

PS 304 XL 300V • 400mA



Features

- Constant Voltage & Current

Specifications

- Output Range : 1-300V, 1-400mA
- Maximum Power : 100W
- Size : 180Wx210Dx80Hmm
- Weight : 1,8kg

PS 305 XL 300V • 500mA



Features

- Constant Voltage & Current
- Timer
- Gel Saver

Specifications

- Output Range : 1-300V, 1-500mA
- Time Set : 0-999min
- Maximum Power : 100W
- Size : 180Wx210Dx80Hmm
- Weight : 1,8kg

PS 503 XL 500V • 300mA



Features

- Constant Voltage & Current
- Timer
- Gel Saver

Specifications

- Output Range : 1-500V, 1-300mA
- Time Set : 0-999min
- Maximum Power: 100W
- Size : 180Wx210Dx80Hmm
- Weight : 1,8kg

Applications

minipac II

	PS 304XL	PS 305XL	PS 503XL
DNA/RNA electrophoresis agarose gel	■	■	■
RFLP&DNA Fragments	■	■	■
PCR Screening	■	■	■
Nucleic acid sequencing			
Isoelectro focusing SSCP-DGGE			
Protein Electrophoresis	■	■	■
Preparative gels SDS-Page	■	■	■
Semidry Blotting	●	■	●
Western Blotting	■	■	

■Recommended ●Possible

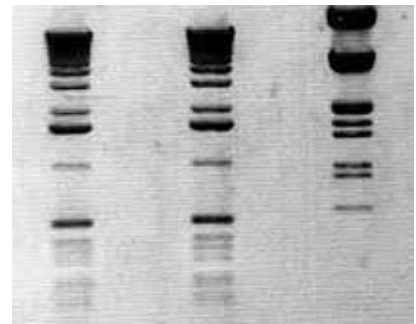
Gel Saver 기능



기능이란?

전기영동이 끝난 후 아주 약한 전압을 흘려줌으로써 시간이 경과하여도 Gel 퍼짐 현상 방지!!

분리 직후



ON

ON 4시간 지난 경과



OFF

OFF 1시간 경과 번짐에 의한 변화



1 유 전 자 증폭 장비

2 젤 사 진 분 석 장비

3 전 기 영 동 장비

4 전 기 공 급 장비

전기공급장비

5 마 플 리 이 크 레 이 터 의

6 드 라이 배 스 세 포 파 채 비

7 현 미 경

8 원 심 분 리 기

9 계 측 기

10 균 질 기