

농축장비용 진공컨트롤러

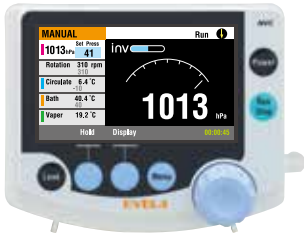
Vacuum Controller NVC-3000형, NVC-2200L형

NEW

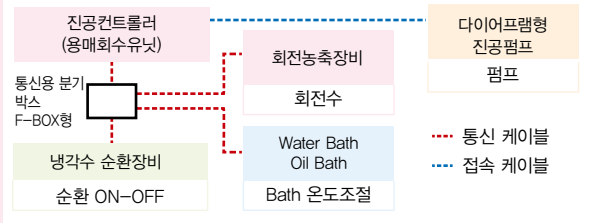


NVC-3000

■ 조작부



POINT! 농축시스템 전체를 컨트롤



장비 뒷면(통신) 단자부

- ① NVC-3000형 2대를 접속하여 1대의 농축장비를 제어할 때 사용하는 통신단자
- ② 다이어프램 펌프 컨트롤 박스 PBX형에 연결하여 다이어프램형 진공펌프를 제어할 때 사용하는 통신단자
- ③ 농축장비의 시스템을 구성하는 주변장비용의 통신단자
- ④ 인버터 다이어프램형 진공펌프를 제어할 때 사용하는 통신단자
- ⑤ DC-24V : NVC-3000형의 전원용의 단자

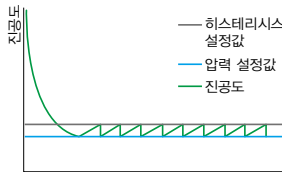
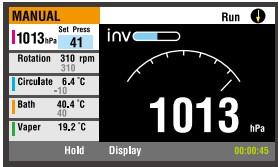
사인성이 높은 컬러액정, 조작성도 향상

- 농축장비의 시스템 주변기기를 컨트롤하는 통신기능을 탑재했습니다. 각 장비의 운전상황 표시 및 설정변경이 가능합니다.
 - 통신기능 탑재 제품
 - 회전농축장비
N-1300·1210B형, N-2110·R·U형
 - 냉각수 순환장비
CCA-1112형, CA-1116·1330형
 - Water·Oil Bath
SB-1300·OSB-2200형
 - 인버터 다이어프램형 진공펌프
NVP-V형 시리즈, DTC-30DC형
 - 다이어프램형 진공펌프
NVP·N형 시리즈 등
 - ※다이어프램 진공펌프 사용시에는 다이어프램 펌프 컨트롤 박스 PBX형, 전용 전자밸브가 필요합니다.
- 4.3인치 컬러 TFT액정을 탑재하고 있습니다. 운전상황(설정, 측정값)을 일괄적으로 확인할 수 있는 시스템데이터 일람표시, 제어 진행상황을 확인할 수 있는 그래프화면, 압력 및 운전상황을 확인할 수 있는 통상화면 등 사용상황에 맞추어 보기 편한 화면입니다.
- 압력설정은 상시변경가능하므로 운전중이라도 농축상태를 확인하면서 임의로 압력변경이 가능합니다. (매뉴얼 제어)
- 환경규제 용매를 포함하는 대표적인 용매에 맞춘 프로그램을 등록하고 있습니다. 상시 사용하는 용매를 보존하면 선택된 용매만 표시할 수 있습니다. (프로그램 제어)
- 옵션의 베이퍼 온도센서를 사용하면, 스타트키를 누르는 것만으로 용매의 초기 비점검출에서 적정 진공도에 의한 자동운전이 가능합니다.
- 압력컨트롤러로서 사용할 수 있는 스텝 프로그램 기능을 내장했습니다. 1프로그램에 99스텝의 하강·상승구배, 정치 제어, 농축, 대기 개방의 조합이 가능합니다. 보존 가능한 프로그램수는 5프로그램입니다. (스텝 프로그램 제어)

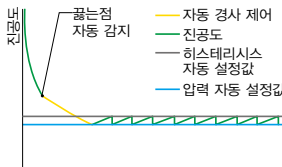
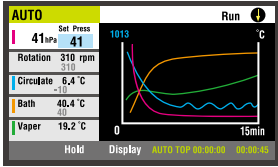
형 식	NVC-3000	
제 품 코 드 No.	269370	
성 능	진공도 설정범위	0~760mmHg(Torr), 0~1013hPa(mbar)
	진공도 측정범위	0~800mmHg(Torr), 0~1066hPa(mbar)
	베이퍼 온도 측정범위	-20~150℃ (베이퍼 온도센서 접속 시)
기 능	설정·제어 방식	다이얼식 엔코더, 키입력·전자밸브 ON-OFF 또는 출력전압가변
	압력 단위 설정	mmHg, Torr, hPa, kPa, mbar
기 능	제어 프로그램	정치·용매 프로그램·오토·스텝 프로그램
	제어 항목	압력·온도(냉각수·Bath·베이퍼)·진동 리프트·회전ON-OFF·전압출력·전원ON-OFF
	표시 기	컬러 TFT 액정표시(4.3인치)
	표시 항목	동작 모드, 운전상황, 측정압력, 설정압력, 베이퍼 온도(별도 판매의 센서 접속 시), 운전시간, Bath 온도·냉각수 온도·회전농축장비 회전수(통신케이블 접속 시)
외부 입·출력	냉각수 순환장비·Bath·회전농축장비 공통 통신단자, NVC-NVC 통신단자, 인버터펌프 통신단자, 펌프 컨트롤 박스 통신단자, 베이퍼 온도센서 단자, 마이크로 USB(컴퓨터 통신용)	
사용 환경 온도 범위	5~35℃	
외형 치수(mm)·중량	138.7W×50(64.5)D×114.2·약670g	
전원 입력·정격전원	0.1A, 10VA·AC100~240V 50/60Hz	
전원 코드	AC어댑터에 의해 변경가능	

※()안의 치수는 돌출부를 포함합니다.
 ※다이어프램형 진공펌프와 접속하는 때에는 다이어프램 펌프 컨트롤 박스 PBX형, 제어용 전자밸브 CV형, NBC-PBX 접속코드가 필요합니다. 인버터 다이어프램형 진공펌프의 경우는 NVC-NVPV 접속코드가 필요합니다.

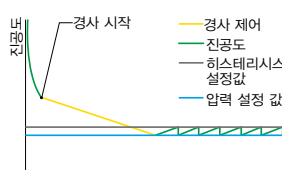
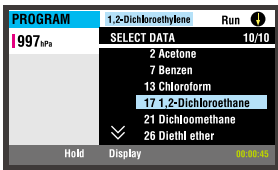
■MANUAL(정치 제어) 모드



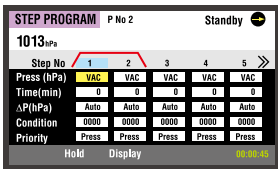
■AUTO(자동제어) 모드



■PROGRAM(구배제어) 모드



■STEP PROGRAM 모드



옵션

회전농축장비용 베이퍼 온도센서 세트
N-1300S·1210BS형용
TS-S형 제품코드 No.211770
N-1300E·1300V·1210BV·1210BT형용
TS-V형 제품코드 No.211780

진공제어용 통신케이블A
NVC-3000형 2대를 통신하는 케이블
2m VC-2M형 제품코드 No.245100
4m VC-4M형 제품코드 No.246690

옵션

■인버터 다이어프램형 진공펌프 사용시

진공 컨트롤러 NVC-3000형	①연결 코드	②인버터 다이어프램형 진공 펌프		
①	NVC-NVPV 접속코드(0.5m)	NNV-0.5M	269410	NVP-V형 시리즈 접속용
	NVC-NVPV 접속코드(2m)	NNV-2M	269420	NVP-V형 시리즈 접속용
②	진공 컨트롤러 설치대	NVC3000-NVP-V	270100	NVP-V형 시리즈용 설치대
		NVC3000-N1300	269480	N-1300형용 설치대*
		NVC3000-N1210	269500	N-1210B형용 설치대*
		스탠드 베이스2	271490	DTC-30DC용 설치대

*DPE-1150·2150형, DPE-1250B·C·D·E형의 진공 컨트롤러를 회전농축장비 N-1300·1210B·2110형 시리즈에 탈부착 할 때에도 사용할 수 있습니다.

■다이어프램형 진공펌프 사용시

진공 컨트롤러 NVC-3000형	④	③컨트롤 박스 PBX 형	+	⑤제어용 전자 밸브 CV-11·12 인치	-	⑥다이어프램형 진공 펌프	
③	다이어프램펌프 컨트롤박스	PBX				269380	전자밸브와 진공펌프의 제어 박스
④	NVC-PBX 접속코드(0.5m)	NP-0.5M				269390	NVC-3000형과 PBX형 접속용
		NVC-PBX 접속코드(2m)	NP-2M			269400	NVC-3000형과 PBX형 접속용
⑤	제어용 전자밸브	CV-11				269430	외경10mm 호스노즐
		CV-12				269440	외경13mm 호스노즐
⑥	진공 컨트롤러 설치대	NVC·PBX-NVP				270090	NVP형 시리즈·PBX형용 설치대
		NVC·PBX-EVP				270110	EVP형 시리즈·PBX형용 설치대
		NVC·PBX-N1300				269490	N-1300·PBX형용 설치대
		NVC·PBX-N1210				269510	N-1210B·PBX형용 설치대
		NVC·PBX-N2110				269530	N-2110·PBX형용 설치대
		NVC·PBX-MF1000				270130	MF-1000·PBX형용 설치대

■다이어프램형 진공펌프이외의 시스템 구성제품사용 시

진공 컨트롤러 NVC-3000형	⑦	⑧	⑨		
	⑦통신용 분기박스 F-BOX 형			회전농축장비 냉각수 순환장비 Water Bath, Oil Bath	
⑦	NVC 통신용 분기박스	F-BOX		269620	시스템 주변기기를 연결하는 분기박스
	NVC 통신케이블(0.5m)	COM-0.5M		269450	NVC-3000형과 대응하는 회전 농축장비, 냉각수 순환장비, Water Bath·Oil Bath의 통신용
⑧	NVC 통신케이블(1m)	COM-1M		269460	
		NVC 통신케이블(2m)	COM-2M		269470



NVC-2200L

중·대형 농축장비 진공도의 제어

대형농축장비용 진공 컨트롤러 NVC-2200L형

- 대형농축장비·진공건조기용으로 제어 전자밸브가 포함되어 있습니다.
- 압력설정은 상시변경가능하므로 운전중이라도 농축상태를 확인하면서 임의로 압력변경이 가능합니다. (매뉴얼 제어)
- 환경규제 용매를 포함하는 대표적인 용매에 맞춰 프로그램을 등록하고 있습니다. 상시 사용하는 용매를 보존하면 선택된 용매만 표시할 수 있습니다. (프로그램 제어)

형 식	NVC-2200L	
제 품 코 드 No.	245030	
성 능	압 력 측 정 범 위	0~800mmHg(Torr), 0~1066hPa(mbar)
	압 력 제 어 모 드	Vac, 1~760mmHg(Torr), Vac, 1~1013hPa(mbar)
	압 력 설정범위	자동검출, 자동설정
	프 로 그 램	대표 용매마다 내부 설정완료(55종류)
구 성	정치제어: Vac, 1~760mmHg(Torr) Vac, 1~1013hPa(mbar), 구배제어: 1~760mmHg(Torr) 1~1013hPa(mbar)	
	Leak용전자밸브오리피스·Leak노즐	오리피스 φ6.0mm·노즐경22mm
외 부 입·출 력	베이퍼 온도신호입력	
사 용 환 경 온 도 범 위	5~35℃	
외 형 치 수 (mm)	122(180)W×150D×239H	
전 원 입 력·정 격 전 원	3A, 300VA·AC100~240V 50/60Hz	